

CORPORATE STYLE GUIDE

SPECIALLY SCHEDULED FOR COLLABOR PLACE

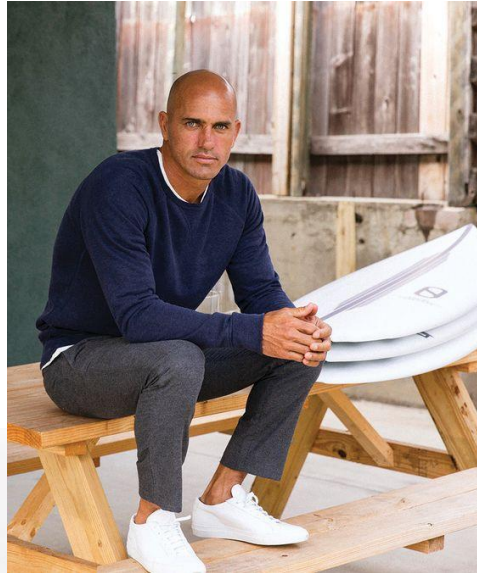


МУЖСКОЙ STYLE GUIDE

ОБЩИЕ РЕКОМЕНДАЦИИ

ЗА ОСНОВУ ВОЗЬМЁМ ПРИНЦИПЫ СТИЛЕВОГО НАПРАВЛЕНИЯ NORMSCORE.

МАКСИМАЛЬНО ПРОСТЫЕ И ЛАКОНИЧНЫЕ ВЕЩИ.
БЕЗ ЛИШНИХ ДЕТАЛЕЙ, ПРИНТОВ, НАШИВОК,
ЭЛЕМЕНТОВ



СУТЬ НАПРАВЛЕНИЯ В ТОМ, ЧТОБЫ
ВЫГЛЯДЕТЬ ТАК, БУДТО НЕТ
ПОТРЕБНОСТИ ВЫДЕЛЯТЬСЯ ЗА СЧЁТ
ОДЕЖДЫ. ПРЕДПОЧТЕНИЕ В СТОРОНУ
КОМФОРТА И УДОБНЫХ СОЧЕТАНИЙ НА
КАЖДЫЙ ДЕНЬ.

ВЫБИРАЕМ БАЗОВЫЕ ЦВЕТА,
КАЧЕСТВЕННЫЕ МАТЕРИАЛЫ,
СОВРЕМЕННЫЕ ФАСОНЫ И ХОРОШИЕ
БРЕНДЫ С ИДЕЕЙ И ПРИНЦИПАМИ.



ОБРАЗЫ В СТИЛЕ NORMCORE



NORMCORE

1/ ОТЛИЧНО ВПИСЫВАЕТСЯ В ГОРОДСКУЮ СРЕДУ

2/ ЭТО КОМФОРТНО

3/ ВЫГЛЯДИТ ДЕЙСТВИТЕЛЬНО ЗДОРОВО ПРИ МИНИМАЛЬНЫХ ЗАТРАТАХ ВРЕМЕНИ И СИЛ НА ТО, ЧТОБЫ СОБРАТЬСЯ

НО В ЧИСТОМ ВИДЕ ВСЁ ЕЩЁ СЛИШКОМ ПРОСТО ДЛЯ НАС.

ДЛЯ ПОЛНОЙ КАРТИНКИ
НУЖНО ДОБАВИТЬ ИНТЕЛЛИГЕНТНОСТИ,
ДОРОГОВИЗНЫ.



ПОЭТОМУ

К ТИПИЧНОМУ БАЗОВОМУ СТИЛЮ
NORMSCORE ДОБАВЛЯЕМ
КЛАССИЧЕСКИЕ ЭЛЕМЕНТЫ
(БРЮКИ, ПИДЖАКИ, КОСТЮМЫ,
ТУФЛИ)

ТАКИМ ОБРАЗОМ,
ИДЕАЛЬНАЯ ФОРМУЛА ДЛЯ НАС —
ЭТО **МИКС ПОВСЕДНЕВНОГО
ГОРОДСКОГО СТИЛЯ И
ЭЛЕГАНТНОЙ КЛАССИКИ В
СОВРЕМЕННОМ ПРОЧТЕНИИ.**



SLIM COLLARLESS SHIRT
\$89 USD
■ ■ ■



SLIM COLLARLESS SHIRT
\$89 USD
■ ■ ■



STRAP SANDALS
\$99 USD
■ ■ ■



REGULAR-FIT T-SHIRT
\$22 USD
ORGANIC COTTON
■ ■ ■ (+ more)



ЧТО МЫ ДЕЛАЕМ?

ВЫБИРАЕМ БАЗОВЫЕ ВЕЩИ
С ПРОСТЫМ,
НЕЗАМЫСЛОВАТЫМ
ДИЗАЙНОМ.

СВОБОДНЫЙ КРОЙ,
ОДНОТОННЫЕ ВЕЩИ

МОГУТ ПРЕОБЛАДАТЬ РАЗНЫЕ
ЦВЕТА, НО СИЛЬНО ЯРКИХ,
ТОКСИЧНЫХ ОТТЕНКОВ ЛУЧШЕ
ИЗБЕГАТЬ.

И НАНИЗЫВАЕМ НА БОЛЕЕ
СТРОГИЕ КЛАССИЧЕСКИЕ
ПОЗИЦИИ.



ЗДЕСЬ, КАК ПРАВИЛО, ЛУЧШЕ ВЫБИРАТЬ ИМЕННО МОНОХРОМНЫЕ ВЕЩИ (СЕРЫЙ, ЧЁРНЫЙ, БЕЖЕВЫЙ, ТЁМНО-СИНИЙ)

Style with



Conscious
Twill Jacket
\$ 49.99



Conscious
Rib-knit Hat
\$ 9.99



3-pack Regular Fit T-shirts
\$ 17.99



Conscious
Cotton Twill Shirt Jacket
\$ 34.99



ПРИ ЖЕЛАНИИ МОЖНО “ОСОВРЕМЕНИВАТЬ” КОМПЛЕКТЫ ЗА СЧЁТ КАКИХ-ТО ВЕЩЕЙ ИНТЕРЕСНОГО ДИЗАЙНА ИЛИ ЯРКИХ ЦВЕТОВ.

—————> ОСНОВУ В ВИДЕ БАЗЫ ДОПОЛНЯТЬ ИНДИВИДУАЛЬНОСТЬЮ (ПО СВОЕМУ ВКУСУ)

КАК ПРИМЕР ОТЛИЧНОГО БРЕНДА С ЛАКОНИЧНЫМ ДИЗАЙНОМ

COS New Arrivals Women Men Magazine

COLOUR SIZE STYLE FABRIC

SEARCH SIGN IN SHIPPING TO: INTERNATIONAL SHIPPING

8 ITEMS SORT BY



REGULAR-FIT BLAZER
\$250 USD



WIDE-LEG TROUSERS
\$125 USD



LINEN BLAZER
\$250 USD



SLIM-FIT LINEN TROUSERS
\$125 USD



COLLARLESS BLAZER
\$250 USD



SLIM-FIT TAILORED TROUSERS
\$125 USD



SLIM-FIT TAILORED TROUSERS
\$115 USD
ONLINE EXCLUSIVE
BEFVPI EN MVI PM



TAILORED BLAZER
\$190 USD
ONLINE EXCLUSIVE
BEFVPI EN MVI PM

COS

МИНИМАЛИЗМ, НО С ИЗЮМИНКОЙ. ОЧЕНЬ КЛАССНАЯ ЦЕНА, КАЧЕСТВЕННАЯ БАЗА

COS New Arrivals Women Men Magazine

SEARCH SIGN IN SHIPPING TO: INTERNATIONAL SHIPPING



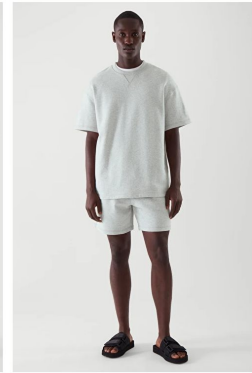
REGULAR-FIT TAPERED CHINOS
\$125 USD



REGULAR-FIT SWEATSHIRT
\$88 USD
ORGANIC COTTON



RELAXED-FIT SWEATSHIRT
\$88 USD
ORGANIC COTTON



HUGO BOSS

И БРЕНД С БОЛЕЕ КЛАССИЧЕСКИМ ПОДХОДОМ В ДИЗАЙНЕ, НО ПРИ ЭТОМ В ОЧЕНЬ СОВРЕМЕННОМ ПРОЧТЕНИИ.



Responsible fashion

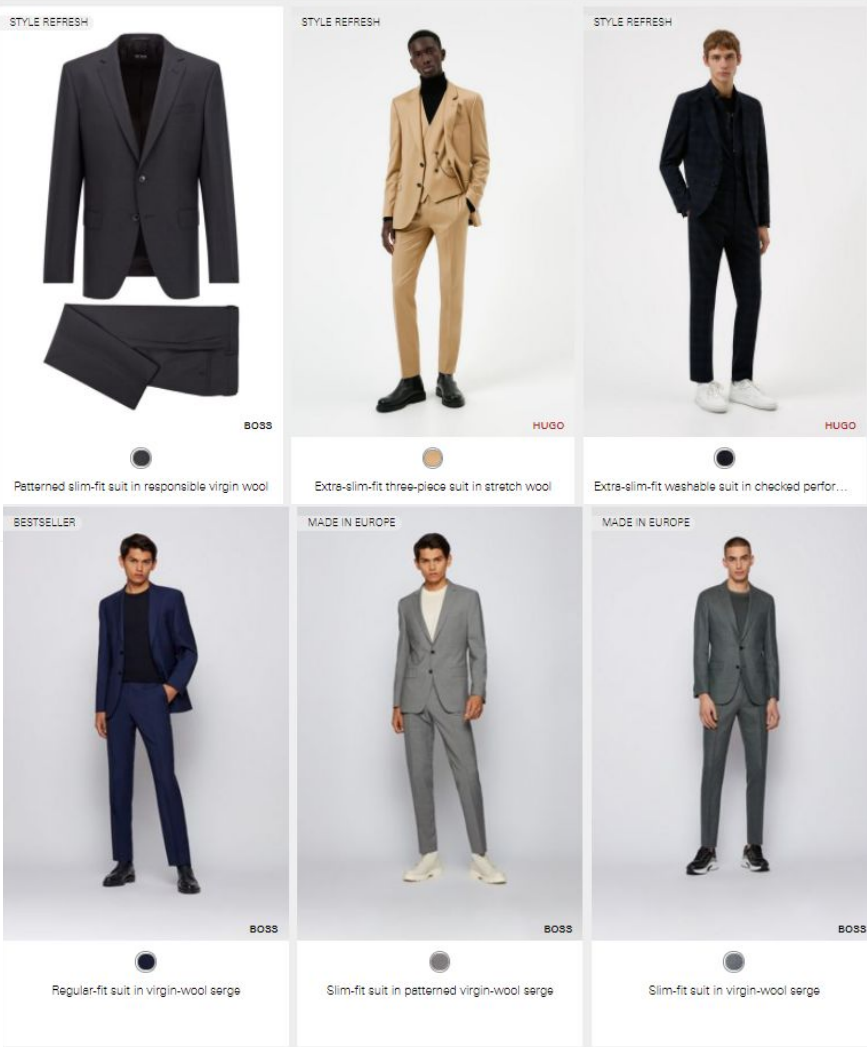
Traceable wool

From sophisticated tailoring to easy T-shirts, elevate your wardrobe with eco-friendly and refined styles crafted from traceable wool

DISCOVER MORE



У НИХ БОЛЬШОЕ КОЛИЧЕСТВО КОСТЮМОВ, БРЮК, ВЕРХНЕЙ ОДЕЖДЫ, КОТОРЫЕ ХОРОШИ САМИ ПО СЕБЕ + ОТЛИЧНО СМОТРЯТСЯ НА РАЗНОЙ ФИГУРЕ.



ЧТО КОНКРЕТНО ПОКУПАТЬ И НОСИТЬ?

ХОРОШИЕ БАЗОВЫЕ ФУТБОЛКИ

ХОРОШИЕ, КАЧЕСТВЕННЫЕ ФУТБОЛКИ. В МЕРУ ОБЪЁМНЫЕ. ЛУЧШЕ ВЫБИРАТЬ НЕЙТРАЛЬНЫЕ (НЕ ЯРКИЕ) ЦВЕТА. БЕЗ УЗОРОВ И АКТИВНЫХ РИСУНКОВ.



КАК ПРАВИЛО, ПОВЕРХ ФУТБОЛКИ МЫ ЧТО-ТО НАДЕВАЕМ – ПИДЖАК, КАРДИГАН, ЛЁГКУЮ КУРТКУ И ПРОЧЕЕ.

МОЖНО ОСТАТЬСЯ ПРОСТО В ФУТБОЛКЕ, ЕСЛИ ОЧЕНЬ ЖАРКО ИЛИ СИТУАЦИЯ НЕ ПРЕДПОЛАГАЕТ ОФИЦИАЛЬНОСТИ.



ФУТБОЛКИ МОГУТ БЫТЬ ДЛИННЕЕ ИЛИ КОРОЧЕ, ТУТ ПОДБИРАЕТЕ ФАСОН, КОТОРЫЙ УДОБЕН И НРАВИТСЯ ВАМ. ЛУЧШЕ ВЫБИРАТЬ ПЛОТНЫЙ МАТЕРИАЛ, ТАК ВЫГЛЯДИТ ДОРОЖЕ И НЕ УРОДУЕТ ФИГУРУ.



БОЛЕЕ НЕФОРМАЛЬНЫЕ ВАРИАНТЫ



В ПОЛОСКУ



С ЦВЕТНЫМИ
ВСТАВКАМИ



ФУТБОЛКА ПОЛО

РУБАШКИ ПРОСТОГО КРОЯ

ПРИБЛИЖЁННЫЕ К КЛАССИЧЕСКИМ РУБАШКИ – ЛАКОНИЧНЫЕ, БАЗОВЫХ НЕЙТРАЛЬНЫХ РАСЦВЕТОК – НО СТАРАЕМСЯ ИЗБЕГАТЬ ПРИТАЛЕННЫХ СИЛУЭТОВ, ЭТО УЖЕ УШЛО В ПРОШЛОЕ.



ОТЛИЧНО СМОТРЯТСЯ БЕЛЫЕ, ГОЛУБЫЕ, СВЕТЛО-СЕРЫЕ ХЛОПКОВЫЕ РУБАХИ. РУБАШКИ БЕЗ ВОРОТА, А ТАКЖЕ ДЖИНСОВЫЕ ИЗДЕЛИЯ.

ПРЕДПОЧТЕНИЕ ЛУЧШЕ ОТДАВАТЬ ТКАНИ, КОТОРАЯ ДЕРЖИТ ФОРМУ.

РУБАШКИ С КОРОТКИМ РУКАВОМ



ТАКЖЕ ОЧЕНЬ СОВРЕМЕННО, НО ВСЁ ЕЩЁ В РАМКАХ
ОФИСНОГО/ДЕЛОВОГО ДРЕСС-КОДА СМОТРЯТСЯ
ПЛОТНЫЕ РУБАШКИ С КОРОТКИМ РУКАВОМ.

ТУТ ТАКЖЕ ВЫБИРАЕМ ОДНОТОННЫЕ ВАРИАНТЫ ИЗ
ПЛОТНОЙ ТКАНИ.

РУБАХИ С БОЛЬШИМ КОЛИЧЕСТВОМ КАРМАНОВ

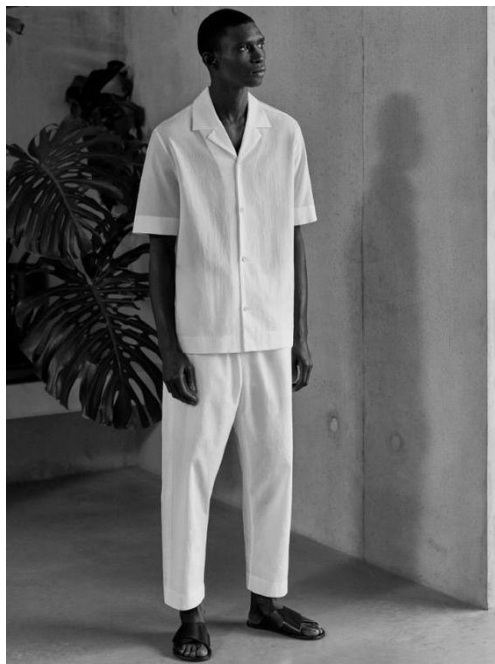


СМОТРЯТСЯ УТИЛИТАРНО,
СТИЛЬНО И
ОДНОВРЕМЕННО
ОБЛАГОРАЖИВАЮТ
ВНЕШНИЙ ВИД. ДЕЛАЮТ
ОБРАЗ АККУРАТНЫМ И
ПРЕЗЕНТАБЕЛЬНЫМ.

КАК НОСИТЬ



С МЯГКИМИ
ПОВСЕДНЕВНЫМИ
ШТАНАМИ И УДОБНОЙ
ОБУВЬЮ ПО ТИПУ КЕД



С БРЮКАМИ В ТОН, КАК
КОСТЮМ + ТУФЛИ/ КАКАЯ-
ТО СТРОГАЯ ОБУВЬ



ПЛОТНАЯ РУБАШКА КАК
ВЕТРОВКА НАРАСПАШКУ,
ПОВЕРХ ЛОНГСЛИВА ИЛИ
ФУТБОЛКИ



РУБАШКА ПОВЕРХ БЕЛОЙ
ФУТБОЛКИ
(эффект чистоты, опрятности)

СВИТШОТЫ И ЛОНГСЛИВЫ

ВПОЛНЕ УМЕСТНЫ В РАМКАХ ОФИСА
И ХУДИ С ТОЛСТОВКАМИ, ЕСЛИ НЕ СОВСЕМ
РУКОВОДЯЩАЯ ТОПОВАЯ ДОЛЖНОСТЬ.

И ТАКЖЕ ВАЖНО ОБЫГРЫВАТЬ
НЕЙТРАЛЬНЫМИ ОСТАЛЬНЫМИ ВЕЩАМИ.
ТО ЕСТЬ НЕ ТОТАЛЬНЫЙ СПОРТ, А СНИЗУ,
НАПРИМЕР, БУДУТ ХУДИ И БОТИНКИ.



BRUNELLO CUCINELLI

ПРОСТЫЕ СВИТШОТЫ
БАЗОВЫХ ОТТЕНКОВ



DRIES VAN NOTEN



Jasquemus

ХУДИ С КАПЮШОНОМ
(КЛАССНО ПОД КУРТКИ,
ПАЛЬТО И ОБЪЁМНЫЕ
ПИДЖАКИ)

ПРИМЕРЫ ОБРАЗОВ С ХУДИ



ЯРКИЙ ХУДИ С
НЕЙТРАЛЬНЫМ ВЕРХОМ
И БРЮКАМИ



НЕЙТРАЛЬНЫЙ ХУДИ
С ЯРКИМ ВЕРХОМ

БРЮКИ



СУТО КЛАССИЧЕСКИЙ ВАРИАНТ. ОДНОТОННЫЙ КОМПЛЕКТ. БРЮКИ ПРОСТОГО, ТРАДИЦИОННОГО КРОЯ, ТУФЛИ, НЕТ ВЫДЕЛЯЮЩИХСЯ ЭЛЕМЕНТОВ



ВСЁ ЕЩЁ КЛАССИЧЕСКИЙ ВАРИАНТ, НО УЖЕ БОЛЕЕ НЕФОРМАЛЬНЫЙ, ОСОВРЕМЕНЕННЫЙ. СЕРЫЕ СВОБОДНЫЕ БРЮК, УТРИРОВАННАЯ ПОДОШВА ТУФЛЕЙ.



ТЕ ЖЕ БРЮКИ, НО УЖЕ С БЕЛЫМИ КРОССОВКАМИ + ЦВЕТАСТАЯ РУБАШКА. ВЫГЛЯДИТ ОФИЦИАЛЬНО, НО ИНТЕРЕСНО. НЕ СТАНДАРТ



САМЫЙ ПРОГРЕССИВНЫЙ ВАРИАНТ - С ВЫДЕЛЯЮЩИМСЯ СВИТЕРОМ, ЗАПРАВЛЕННЫМ ВОВНУТРЬ. ИНТЕРЕСНЫЕ КРОССОВКИ В НЕСКОЛЬКО ЦВЕТНЫХ БЛОКОВ.



И ТАКОЙ ВАРИАНТ
КОМПЛЕКТАЦИИ С БРЮКАМИ.

УЖЕ СОВСЕМ УПРОЩЁННЫЙ -
ФУТБОЛКА И ЛАКОНИЧНЫЕ
КРОССОВКИ В ТОН.

ВЫГЛЯДИТ СУПЕР БАЗОВО, НО
ВСЁ ЕЩЁ АККУРАТНО И
СДЕРЖАННО.

ПОВЕРХ МОЖЕТ ИДТИ ПИДЖАК
(ОФИЦИАЛЬНО) ЛИБО
ВЕТРОВКА/ БОМБЕР/
ВЕЛЬВЕТОВАЯ КУРТКА
(ПОВСЕДНЕВНЫЙ)

**АЛЬТЕРНАТИВНЫЕ ВАРИАНТЫ
БРЮК**



ШИРОКИЕ, УДЛИНЁННЫЕ
ШЕРСТЯНЫЕ БРЮКИ



Jasquemus

СВЕТЛЫЕ ЧИНОСЫ



БРЮКИ НА РЕЗИНКЕ ИЗ
ТОНКОЙ ТКАНИ



УКОРОЧЕННЫЕ БРЮКИ СО
СТРЕЛАМИ И ЗАВЫШЕННОЙ
ТАЛИЕЙ



СВОБОДНЫЕ
БРЮКИ В ПОЛОСКУ



С РУБАШКОЙ И ТУФЛЯМИ



С ФУТБОЛКОЙ И КЕДАМИ +
ПАЛЬТО, КУРТКА ИЛИ ПИДЖАК



ФУТБОЛКА, РЕМЕНЬ,
НЕЙТРАЛЬНЫЕ КРОССОВКИ

ДЖИНСЫ



ПРОСТЫЕ ДЖИНСЫ СМОТРЯТСЯ
ТАКЖЕ ХОРОШО В РАМКАХ
ОФИЦИАЛЬНОГО СТИЛЯ, ЕСЛИ
СОЧЕТАТЬ ИХ С БОЛЕЕ
ПРЕЗЕНТАБЕЛЬНЫМИ ВЕЩАМИ
(РУБАШКИ, ПИДЖАК, ТУФЛИ)





CARHARTT



LEVI'S



RALPH LAUREN



DIESEL

КАРДИГАН



КАРДИГАН – ОТЛИЧНАЯ, ПОЛНОПРАВНАЯ ЗАМЕНА ПИДЖАКУ В ОФИСЕ. ВЫБИРАЙТЕ БОЛЕЕ ОБЪЁМНЫЕ И СНОВА-ТАКИ ОДНОТОННЫЕ ВАРИАНТЫ.



ЛЁГКАЯ КУРТКА ИЛИ БОМБЕР

ЛЁГКАЯ КУРТКА ИЗ КОТОНА ТАКЖЕ МОЖЕТ ПОСЛУЖИТЬ ОТЛИЧНЫМ ВЕРХОМ, КОТОРЫЙ ВЫ НАДЕВАЕТЕ НА ФУТБОЛКУ. НИЖЕ ПРЕДСТАВЛЕНЫ ВАРИАНТЫ.



ТАКЖЕ ЭТО ВПОЛНЕ МОЖЕТ БЫТЬ
ДЖИНСОВАЯ КУРТКА ИЛИ ОЧЕНЬ
ПЛОТНАЯ РУБАШКА, КАК НА КАРТИНКЕ
СПРАВА.



УНИВЕРСАЛЬНЫЙ ПИДЖАК

ГЛАВНЫЙ КРИТЕРИЙ ТАКОГО
ПИДЖАКА - ОН ДОЛЖЕН ХОРОШО
СИДЕТЬ. В МЕРУ ОБЪЁМНЫЙ, НЕ
СЛИШКОМ УЗКИЙ И ПРИТАЛЕННЫЙ.

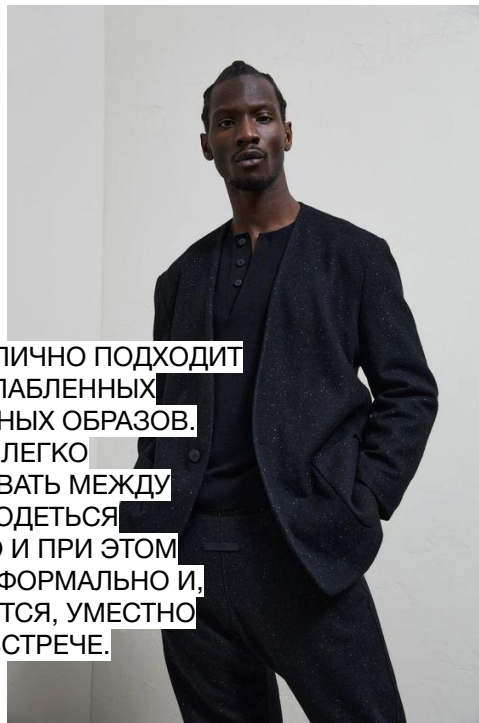
ПО ЦВЕТУ ДОЛЖЕН СОЧЕТАТЬСЯ
С БОЛЬШИНСТВОМ НИЗОВ ИЗ
ВАШЕГО ГАРДЕРОБА.



КАК НОСИТЬ:



ПИДЖАК ОТЛИЧНО ПОДХОДИТ
И ДЛЯ РАССЛАБЛЕННЫХ
ПОВСЕДНЕВНЫХ ОБРАЗОВ.
ТАК МОЖНО ЛЕГКО
БАЛАНСИРОВАТЬ МЕЖДУ
ЖЕЛАНИЕМ ОДЕТЬСЯ
КОМФОРТНО И ПРИ ЭТОМ
ВЫГЛЯДЕТЬ ФОРМАЛЬНО И,
КАК ГОВОРЯТСЯ, УМЕСТНО
НА ЛЮБОЙ ВСТРЕЧЕ.



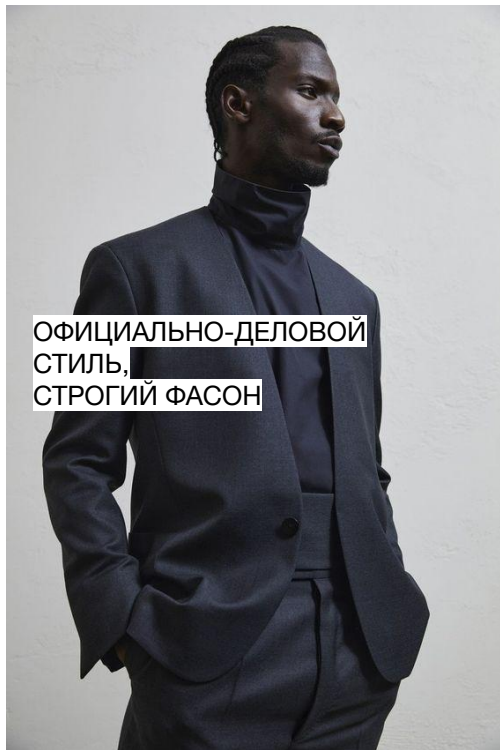
ХОРОШИЕ МОДЕЛИ
КЛАССИЧЕСКИХ МУЖСКИХ
ПИДЖАКОВ ЕСТЬ У HUGO BOSS



МОДЕЛИ ОТЛИЧАЮТСЯ РАСЦВЕТКОЙ, МАТЕРИАЛОМ (ШЕРСТЬ, БОЛЕЕ ГЛАДКАЯ КОСТЮМНАЯ ТКАНЬ, ВИСКОЗА И ПРОЧЕЕ), ВЫТОЧКОЙ — ГДЕ-ТО БОЛЕЕ ПРИТАЛЕННЫЙ СИЛУЭТ, ГДЕ-ТО УДЛИНЁННЫЙ ПОДОЛ, А ТАКЖЕ ДЕТАЛЯМИ.

БРЮЧНЫЙ КОСТЮМ





ОФИЦИАЛЬНО-ДЕЛОВОЙ
СТИЛЬ,
СТРОГИЙ ФАСОН

КОСТЮМЫ ОТЛИЧНО
ПОДХОДЯТ КАК ДЛЯ
ФОРМАЛЬНЫХ МЕРОПРИЯТИЙ,
ТАК И ДЛЯ ПОВСЕДНЕВНОЙ
НОСКИ.

ГРАДУС ОФИЦИАЛЬНОСТИ
ОБРАЗА МОЖНО
РЕГУЛИРОВАТЬ
ФАСОНОМ САМОГО
КОСТЮМА.



БОЛЕЕ ПОВСЕДНЕВНЫЙ
ВАРИАНТ ИЗ ДЕНИМА

КАК НОСИТЬ:



НА РУБАШКУ



КОСТЮМ ТРОЙКА



С ВОДОЛАЗКОЙ



НА БАЗОВУЮ ФУТБОЛКУ



С КРОССОВКАМИ

ОБУВЬ

КЛАССИКА



СПОРТ



ЧТО-ТО МЕЖДУ



ТУФЛИ И ЛОФЕРЫ



КРОССОВКИ И КЕДЫ



БОЛЕЕ
НЕЙТРАЛЬНЫЕ
ВАРИАНТЫ



ПРЕИМУЩЕСТВЕННО
“МОЛОДЁЖНЫЕ”
МОДЕЛИ

БОТИНКИ



НИЖНЕЕ БЕЛЬЁ



2-PACK ORGANIC-COTTON BOXER BRIEFS
\$19 USD



3-PACK MERCERISED COTTON SOCKS
\$19 USD



MERCERISED COTTON SOCKS
\$9 USD



SLIM-FIT VEST
\$22 USD



3-PACK MERCERISED COTTON SOCKS
\$19 USD



3-PACK MERCERISED COTTON SOCKS
\$19 USD



CONTRAST KNIT SOCKS
\$11 USD



2-PACK ORGANIC-COTTON BOXER BRIEFS
\$19 USD



ВЕРХНЯЯ ОДЕЖДА

ВЕРХНЯЯ ОДЕЖДА ДОЛЖНА БЫТЬ ТАКОЙ, ЧТОБЫ ПОДХОДИЛА И ПОД БОЛЕЕ ОФИЦИАЛЬНЫЕ ОБРАЗЫ (НАПРИМЕР, КОСТЮМЫ) И ПОД ВПОЛНЕ ПОВСЕДНЕВНЫЕ, РАССЛАБЛЕННЫЕ.

НАПРИМЕР:



ПУХОВИК



ПАЛЬТО



УТЕПЛЁННАЯ
КУРТКА/ПЛАЩ



ДУБЛЁНКА

СУМКИ

В ЦЕЛОМ, В МУЖСКОМ ГАРДЕРОБЕ СУМКА – СКОРЕЕ ИСКЛЮЧЕНИЕ, ЧЕМ ПОТРЕБНОСТЬ. ВЕЩИ МУЖЧИНЫ НОСЯТ ЛИБО КАРМАНАХ, ЛИБО ВОЗЯТ В МАШИНЕ.

НО ЧАСТО В ОФИС НОСЯТ С СОБОЙ НОУТБУК, БЛОКНОТ И РАЗНЫЕ ДРУГИЕ ВЕЩИ. В ТАКОМ СЛУЧАЕ МОЖНО ПРЕДЛОЖИТЬ ТАКИЕ ВАРИАНТЫ.



РЮКЗАК



СУМКА ДЛЯ НОУТА



НЕБОЛЬШАЯ СУМКА
НА ПЛЕЧО



“КРОСС БАДИ” –
ДЛЯ МЕЛОЧИ (ТЕЛЕФОНА,
КЛЮЧЕЙ, ДЕНЕГ И ПРОЧЕГО)

РЕМНИ

РЕМЕНЬ ДОЛЖЕН БЫТЬ ХОРОШЕГО КАЧЕСТВА И В ХОРОШЕМ СОСТОЯНИИ. А ТАКЖЕ ЖЕЛАТЕЛЬНО, ЧТОБЫ ЭТО БЫЛА АДЕКВАТНАЯ, СОВРЕМЕННАЯ МОДЕЛЬ

ТУТ, КАК И В ОСТАЛЬНОМ, ДЕЙСТВУЕТ ПРИНЦИП ЛАКОНИЧНОСТИ.

ЭТО ЛИБО ЧЁРНЫЙ КОЖАНЫЙ РЕМЕНЬ, ЛИБО ТЁМНО-КОРИЧНЕВЫЙ, ЕСЛИ ПРЕДПОЧИТАЕТЕ ЭТОТ ЦВЕТ.

СВЕТЛЫЕ РЕМНИ ВЫГЛЯДЯТ БОЛЕЕ ПРАЗДНИЧНО. НА КАЖДЫЙ ДЕНЬ МОЖНО ВПОЛНЕ ВЫБИРАТЬ ПЛЕТЁНЫЕ ВАРИАНТЫ.



ИЗ ТАКИХ НАДЁЖНЫХ БРЕНДОВ, ГДЕ ЕСТЬ
РАЗНООБРАЗИЕ МУЖСКИХ РЕМНЕЙ + ХОРОШЕЕ
КАЧЕСТВО, МОГУ ВЫДЕЛИТЬ TOMMY HILFIGER,
LACOSTE, DIESEL, CALVIN KLEIN, LEVIS.

МНОГО ХОРОШИХ ВАРИАНТОВ (В ТОМ ЧИСЛЕ
БЮДЖЕТНЫХ) МОЖНО НАЙТИ НА AMAZON.



TOMMY HILFIGER



AMAZON



CALVIN KLEIN



DIESEL

ОЧКИ

ОЧКИ МОЖНО РАЗДЕЛИТЬ НА БОЛЕЕ ПРОСТЫЕ, ПОВСЕДНЕВНЫЕ И ИМИДЖЕВЫЕ (ОБЫЧНО КАКИХ-ТО КЛАССНЫХ, ПОКАЗАТЕЛЬНЫХ БРЕНДОВ).

ПО ССЫЛКЕ – СТАТЬЯ НА MENSHEALTH С ТРЕНДАМИ МУЖСКИХ ОЧКОВ:

<https://www.menshealth.com/style/a21985828/mens-designer-sunglasses/>



ОЧКИ МЫ ПОДБИРАЕМ В ПЕРВУЮ ОЧЕРЕДЬ ПОД ФОРМУ И ЧЕРТЫ ЛИЦА
ИНДИВИДУАЛЬНО, НО ВОТ НЕСКОЛЬКО УНИВЕРСАЛЬНЫХ МОДЕЛЕЙ, КОТОРЫЕ
СМОТРЯТСЯ ХОРОШО И ДОРОГО.
ПРИ ЭТОМ АБСОЛЮТНО НЕ ВЫГЛЯДЯТ БРОСКО ИЛИ ВЫЗЫВАЮЩЕ.
СТИЛЬНО И ПРОСТО, ОДНИМ СЛОВОМ.

СО ССЫЛКАМИ НА ПРОДУКТ.



ГАЛСТУК

ГАЛСТУКИ ЭТО СКОРЕЕ ИСТОРИЯ ДЛЯ МЕРОПРИЯТИЙ И КОНФЕРЕНЦИЙ, НО ЕСТЬ МУЖЧИНЫ, КОТОРЫЕ НОСЯТ ГАЛСТУКИ ПРИНЦИПИАЛЬНО. ЭТО ИХ СТИЛЬ.

В ТАКОМ СЛУЧАЕ, ТУТ ТОЖЕ МОЖНО ПОРЕКОМЕНДОВАТЬ БОЛЕЕ ЛАКОНИЧНЫЕ И СПОКОЙНЫЕ ПО ЦВЕТАМ ВАРИАНТЫ. ХОТЬ ЭТО ДЕЛО И ВКУСА, НО ЛУЧШЕ ИЗБЕГАТЬ СИЛЬНО ЯРКИХ ГАЛСТУКОВ ИЛИ ИЗДЕЛИЙ С КАКИМ-ТО ВЫРАЗИТЕЛЬНЫМ ПРИНТОМ.



ЧАСЫ

ВПОЛНЕ МОГУТ БЫТЬ APPLE WATCH.
КРОМЕ НИХ, МУЖЧИНЫ МОГУТ ОТДАВАТЬ
ПРЕДПОЧТЕНИЕ БОЛЕЕ СОЛИДНЫМ ВАРИАНТАМ, ЕСЛИ
ПОЗВОЛЯЕТ СТАТУС, ЛИБО ЧТО-ТО БОЛЕЕ
НЕЙТРАЛЬНОЕ, НО СТИЛЬНОЕ, КАК CASIO, HUGO BOSS,
CALVIN KLEIN И ПРОЧИЕ.



НОСКИ

ОЧЕНЬ ВАЖНО, ЧТОБЫ НОСКИ БЫЛИ ОДНОТОННЫЕ, БЕЗ РИСУНКОВ, НАДПИСЕЙ И ПРИНТОВ. ВЫБИРАЕМ СПОКОЙНЫЕ, ПРИГЛУШЁННЫЕ ОТТЕНКИ – ПЕСОЧНЫЙ, БЕЖЕВЫЙ, СЕРЫЙ, ТЁМНО-СИНИЙ. ЕСЛИ ОБРАЗ БЛИЖЕ К СПОРТУ, ТО БЕЛЫЙ ЦВЕТ.

И ЕЩЁ ВАЖНО – ДЛИНА. ОНИ ЛИБО ВЫСОКИЕ, ЛИБО СЛЕДЫ. НОСКИ ДО КОСТОЧКИ ВЫГЛЯДЯТ И НИ ТУДА, И НИ СЮДА, ТО ЕСТЬ ПЛОХО.



ЖЕНСКИЙ STYLE GUIDE

ОБЩИЕ РЕКОМЕНДАЦИИ

**С ЖЕНСКИМ ДЕЛОВЫМ ГАРДЕРОБОМ ДЕЛА
ОБСТОЯТ СЛОЖНЕЕ, ТАК КАК СТИЛЕВЫЕ
НАПРАВЛЕНИЯ В ЖЕНСКОЙ КАТЕГОРИИ ГОРАЗДО
БОЛЕЕ РАЗНООБРАЗНЫ И ВАРИАТИВНЫ.**

ОДНОЗНАЧНЫЕ РЕКОМЕНДАЦИИ “ДЛЯ ВСЕХ”
ДАТЬ СЛОЖНО, НО МЫ БУДЕМ УЧИТЫВАТЬ
КОНКРЕТНЫЕ, ИЗМЕРИМЫЕ КРИТЕРИИ,

КОТОРЫЕ ПОМОГУТ НАМ ОПРЕДЕЛИТЬ
ПОНЯТНЫЕ ПРАВИЛА, В РАМКАХ КОТОРЫХ И БУДЕТ
ОПРЕДЕЛЁН КОРПОРАТИВНЫЙ
ЖЕНСКИЙ ДРЕСС-КОД.



КЛЮЧЕВАЯ ЗАДАЧА ОДЕЖДЫ В РАМКАХ РАБОТЫ —
ПОДЧЕРКНУТЬ ПРОФЕССИОНАЛИЗМ И ДЕЛОВЫЕ КАЧЕСТВА,
А ТАКЖЕ ПРОДЕМОНСТРИРОВАТЬ ЛОЯЛЬНОСТЬ И УВАЖЕНИЕ К КЛИЕНТУ.

ТО, КАК ЧЕЛОВЕК ОДЕТ, СПОСОБНО “ЗАГОВОРИТЬ” ЕЩЁ ДО ТОГО,
КАК БЫЛИ ПРОИЗНЕСЕНЫ ЛЮБЫЕ СЛОВА.

НАМ НАДО, ЧТОБЫ ДРЕСС-КОД ТРАНСЛИРОВАЛ ОТКРЫТОСТЬ И СТРЕМЛЕНИЕ К РАВНОЗНАЧНЫМ,
ПАРТНЁРСКИМ ОТНОШЕНИЯМ С КЛИЕНТОМ.



ОБРАЗ НАДЁЖНОЙ И ПРОФЕССИОНАЛЬНОЙ “СЕРЫЙ МЫШИ”
УЖЕ НИКОМУ НЕ ИНТЕРЕСЕН И НЕ НУЖЕН.
В НАШЕМ СЛУЧАЕ ОН НЕ РАБОТАЕТ.

НАМНОГО БОЛЕЕ ВЫИГРЫШНО ВЫГЛЯДЕТЬ ПОД СТАТЬ КЛИЕНТУ,
БЫТЬ С НИМ НА ОДНОМ УРОВНЕ.
ЭТО ПОДКУПАЕТ ГОРАЗДО БОЛЬШЕ.



СОВРЕМЕННЫЙ ОФИСНЫЙ ЖЕНСКИЙ ДРЕСС-КОД — ЭТО СЛОЖНЫЙ КОКТЕЙЛЬ ИЗ СУЩЕСТВУЮЩИХ НОРМ БИЗНЕС-СРЕДЫ И ЛИЧНЫХ ЧЕРТ И ПРЕДПОЧТЕНИЙ СОТРУДНИКА.

У КАЖДОЙ ЖЕНЩИНЫ СВОИ ФОРМЫ ПРОЯВЛЕНИЯ И СВОИ ПРЕДПОЧТЕНИЯ В ОДЕЖДЕ. НЕ ГОВОРЯ УЖЕ О ФИГУРЕ И ОБРАЗЕ ЖИЗНИ.

ГЛАВНАЯ ФИШКА В ТОМ, ЧТОБЫ СОЧЕТАТЬ ВЕЩИ, СООТВЕТСТВУЮЩИЕ ТРЕБОВАНИЯМ ДЕЛОВОЙ ОБСТАНОВКИ И ВЕЩИ, КОТОРЫЕ ПОДЧЁРКИВАЮТ ВАШУ ИНДИВИДУАЛЬНОСТЬ.

ЕСЛИ ПОДЫТОЖИТЬ, ТО НУЖНО ВЫГЛЯДЕТЬ **ХОРОШО, СТИЛЬНО, УХОЖЕННО И ПРОФЕССИОНАЛЬНО.**



ДЕЛОВОЙ ГАРДЕРОБ МОЖЕТ БЫТЬ РАЗНЫМ ТАКЖЕ В ЗАВИСИМОСТИ ОТ ЗАНИМАЕМОЙ ДОЛЖНОСТИ.

ЧЕМ ВЫШЕ ИЛИ НИЖЕ **УРОВЕНЬ КОМПЕТЕНЦИИ** (РУКОВОДИТЕЛЬ ОТДЕЛА И АССИСТЕНТ БУДУТ ВЫГЛЯДЕТЬ ПО-РАЗНОМУ, И ЭТО БУДЕТ СКАЗЫВАТЬСЯ НА ГАРДЕРОБЕ)

А ТАКЖЕ ТО, **НАСКОЛЬКО СОТРУДНИК ВЗАИМОДЕЙСТВУЕТ С ВНЕШНИМ МИРОМ И КЛИЕНТАМИ** (HR И БУХГАЛТЕР ИМЕЮТ РАЗНЫЕ ПОТРЕБНОСТИ В ВЫРАЖЕНИИ ЧЕРЕЗ ВНЕШНИЙ ВИД И ОДЕЖДУ)



БОЛЕЕ ПОДХОДЯЩИЕ ДЛЯ
УПРАВЛЯЮЩИХ ДОЛЖНОСТЕЙ ЛУКИ



ДЛЯ ВНУТРЕННЕГО СОТРУДНИКА,
КОТОРЫЙ МАЛО ВЗАИМОДЕЙСТВУЕТ
С КЛИЕНТАМИ (СПОКОЙНЫЙ,
ПОКЛАДИСТЫЙ)



ДЛЯ БОЛЕЕ МОЛОДОГО
(И “ЗЕЛЁНОГО” СОТРУДНИКА)



ПРИ ЭТОМ НЕ ОБЯЗАТЕЛЬНО ОГРАНИЧИВАТЬСЯ СКУЧНЫМИ ЧЁРНО-БЕЛЫМИ КОМПЛЕКТАМИ И БРЮЧНЫМИ КЛАССИЧЕСКИМИ КОСТЮМАМИ.

В ЭТОМ ПЛАНЕ СРЕДИ ЖЕНСКИХ БРЕНДОВ И МАРОК ОДЕЖДЫ ЕСТЬ ГОРАЗДО БОЛЬШЕ ВЫБОРА ВЕЩЕЙ, КОТОРЫЕ ОТЛИЧНО ВПИСЫВАЮТСЯ В ДЕЛОВОЙ ДРЕСС-КОД.

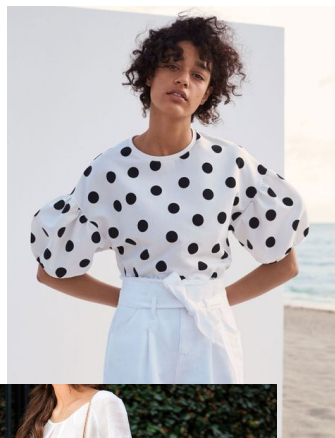


**НО ВСЁ ЖЕ ЕСТЬ ОПРЕДЕЛЁННЫЕ ПРАВИЛА
И ОШИБКИ, КОТОРЫЕ СТОИТ УЧИТЫВАТЬ**

ДАВАЙТЕ ИХ РАССМОТРИМ

ИНФАНТИЛЬНЫЕ И ЛЕГКОМЫСЛЕННЫЕ ВЕЩИ СМОТЯТСЯ В ДЕЛОВОМ ДРЕСС-КОДЕ НЕУМЕСТНО.

ПОТОМУ СТАРАЕМСЯ ИЗБЕГАТЬ ЛЮБЫХ ВЕЩЕЙ И ЭЛЕМЕНТОВ, КОТОРЫЕ МОЖНО СЧИТАТЬ КАК НАИВНЫЕ ИЛИ ДЕТСКИЕ (ГОРОШЕК, ЯРКИЕ РИСУНКИ, ЮБКИ-ПАЧКИ, ПРИНТЫ В ВИДЕ БАБОЧЕК, ЗВЁЗДОЧЕК И ТАК ДАЛЕЕ, А ТАКЖЕ ОТКРОВЕННО РОМАНТИЧНЫЕ НАРЯДЫ)



ВСЁ ЭТО ЗАМЕНЯЕМ
НА БОЛЕЕ ВЗРОСЛЫЕ И
СДЕРЖАННЫЕ
КОМПЛЕКТЫ

**ПРОФЕССИОНАЛИЗМ, ИНТЕЛЛЕКТ,
УВЕРЕННОСТЬ В СЕБЕ И В ЦЕЛОМ ЭНЕРГИЯ
ДЕНЕГ СЧИТЫВАЕТСЯ БОЛЬШЕ ЧЕРЕЗ
СПОКОЙНЫЕ, ПРИГЛУШЁННЫЕ ОТТЕНКИ В
ОДЕЖДЕ**



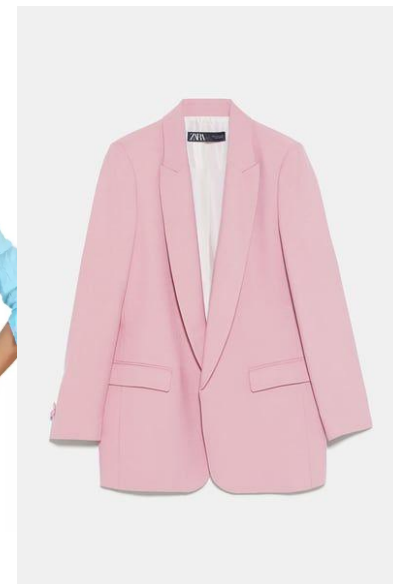
**И НАОБОРОТ — СЛИШКОМ ЯРКИЕ, ПРИВЛЕКАЮЩИЕ НА
СЕБЯ АКТИВНОЕ ВНИМАНИЕ ЦВЕТА В ДЕЛОВОМ ГАРДЕРОБЕ
ГОВОРЯТ О ВЗБАЛМОШНОСТИ, ЭКСЦЕНТРИЧНОСТИ И, КАК
СЛЕДСТВИЕ, НЕНАДЕЖНОСТИ В ПАРТНЁРЕ.**

ЭТО ВО ВСЕ НЕ ОЗНАЧАЕТ, ЧТО НУЖНО ВЫБИРАТЬ
МОНОХРОМНЫЕ ЧЁРНО-БЕЛО-СЕРО-СИНИЕ СОЧЕТАНИЯ.
ВО ВСЕ НЕТ.

НО ЕСЛИ ИСПОЛЬЗУЕМ ЦВЕТ, ТО **СТАРАЕМСЯ ВЫБИРАТЬ
БОЛЕЕ СЛОЖНЫЕ, КАК БУДТО ПРИПЫЛЁННЫЕ,
“УМНЫЕ” ОТТЕНКИ.**



ДА



НЕТ

МОЖНО УСЛОЖНЯТЬ ОБРАЗ ЗА СЧЁТ СОЧЕТАНИЯ
РАЗНЫХ ТЕКСТУР, НО ЯРКИЕ, “ТОКСИЧНЫЕ” ЦВЕТА
ЛУЧШЕ НЕ ИСПОЛЬЗОВАТЬ



ДА



НЕТ



В ЦЕЛОМ, ЦВЕТОВАЯ ГАММА ДОЛЖНА ВЫГЛЯДЕТЬ ДОВОЛЬНО ПРИГЛУШЁННО.

БЕЗ ЯРКИХ ЦВЕТОВЫХ ПЯТЕН. КРОМЕ ДОРОГИХ, ВЗВЕШЕННЫХ СЕРЬЁЗНЫХ ЦВЕТОВ - КАК, НАПРИМЕР, КОРИЧНЕВЫЙ, ГОРЧИЧНЫЙ, ПЫЛЬНО-ЗЕЛЁНЫЙ, ТЁМНО-СИНИЙ (НЕ ЭЛЕКТРИК)

И ПРОЧИЕ НЕ КРИЧАЩИЕ ЦВЕТА.



И ДАЖЕ БЕЗ АКТИВНЫХ ЦВЕТОВ КОМПЛЕКТЫ ПРИ
ПРАВИЛЬНОМ СОЧЕТАНИИ И ПРАВИЛЬНО ПОДОБРАННЫХ
ПО ФАСОНУ И АКТУАЛЬНОСТИ ВЕЩАХ

НЕ БУДУТ ВЫГЛЯДЕТЬ СКУЧНО



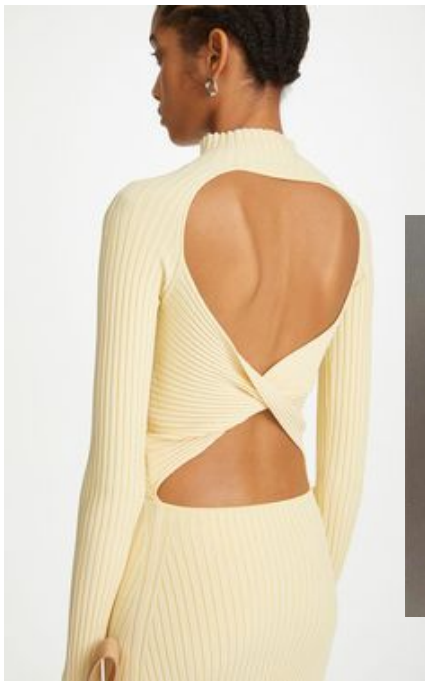
**НЕТ МЕСТА В ДЕЛОВОМ ГАРДЕРОБЕ
И БЛЕСТЯЩИМ ТКАНЯМ, КОТОРЫЕ МОЖНО
ОТНЕСТИ К ПРАЗДНИЧНЫМ**

КАК ВЕЛЮР, ЖАККАРД, ТОНКИЙ ТЕКСТИЛЬ
И ДРУГИЕ



НЕТ

**ОТКРЫТЫЕ ЗОНЫ НА СПИНЕ, ЖИВОТЕ,
ДЕКОЛЬТЕ И ЧАСТО ПЛЕЧАХ
ВЫГЛЯДЯТ НЕ СОВСЕМ УМЕСТНО, ЕСЛИ ДЕЛО
КАСАЕТСЯ РАБОЧЕЙ УНИФОРМЫ.**

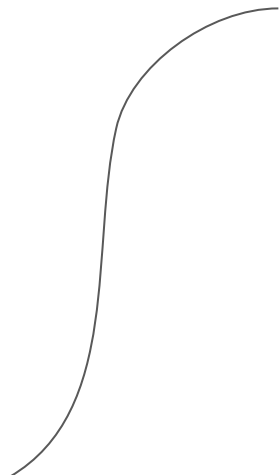


**ТАК ЖЕ, КАК И ОТКРЫТЫЕ НОГИ.
ПОТОМУ БОСОНОЖКИ ЗАМЕНЯЕМ НА
ТУФЛИ**

НЕТ

**ЯРКИЕ, ВЫРАЗИТЕЛЬНЫЕ, АГРЕССИВНЫЕ
ПРИНТЫ ЗАМЕНЯЕМ НА
МОНОХРОМНЫЕ КОМПЛЕКТЫ**

В ТОМ ЧИСЛЕ ЛЕОПАРД И ВСЕМИ ЛЮБИМЫЕ
ЦВЕТОЧКИ. В РАБОЧЕЙ ОБСТАНОВКЕ ЭТО ВЫГЛЯДИТ
ПРОСТО НЕУМЕСТНО.



ЕСЛИ ИСПОЛЬЗУЕМ ПРИНТ, ТО КАКОЙ-ТО НЕЙТРАЛЬНЫЙ И СОЧЕТАЕМ ЕГО С МАКСИМАЛЬНО ОДНОТОННЫМИ ВЕЩАМИ



МЯГКИЕ И ОСТРЫЕ ФОРМЫ В ПЛЕЧАХ

ДЛЯ ТОГО, ЧТОБЫ ВИЗУАЛЬНО ОЧЕРТИТЬ СВОИ ГРАНИЦЫ И ВЫГЛЯДЕТЬ БОЛЕЕ СТРОГО/ ПРОФЕССИОНАЛЬНО, ПОДЧЕРКНУТЬ ДЕЛОВОЙ ПОДХОД, ЛУЧШЕ ИСПОЛЬЗОВАТЬ ВЕЩИ С ОСТРЫМИ ФОРМАМИ В ПЛЕЧАХ, КАК НА ПРИМЕРАХ НИЖЕ.



МЯГКИЕ ФОРМЫ ЖЕ В СВОЮ ОЧЕРЕДЬ СОЗДАЮТ ОЩУЩЕНИЕ ДОВЕРИЯ И БОЛЬШЕ НЕФОРМАЛЬНОГО ОБЩЕНИЯ.

**ПРЕДПОЧТИТЕЛЬНЕЕ СМОТРЯТСЯ ИМЕННО
СВОБОДНЫЕ ВЕЩИ — В КОТОРЫХ МНОГО
ВОЗДУХА, НЕЖЕЛИ ОБТЯГИВАЮЩИЕ НАРЯДЫ**



ДА



НЕТ

**ТОЧНО ТАК ЖЕ И С ДЛИННОЙ ЮБОК.
МИНИ УБИРАЕМ ИЗ ДЕЛОВОГО ДРЕСС-КОДА
ПОЛНОСТЬЮ.**

ОСТАВЛЯЕМ СВОБОДНЫЕ, ЛЕТАЮЩИЕ ЮБКИ НИЖЕ
КОЛЕНА И ОБЫГРЫВАЕМ ИХ С НЕЙТРАЛЬНЫМИ
ВЕЩАМИ



ДА



НЕТ

БОЛЬШУЮ СУМКУ ПРЕДПОЧИТАЕМ МАЛЕНЬКОЙ.

СУМКА ДОЛЖНА ТРАНСЛИРОВАТЬ ОБРАЗ РАБОТАЮЩЕЙ ЖЕНЩИНЫ. А КЛАТЧИ ОСТАВЛЯЕМ ДЛЯ ВЕЧЕРИНОК, СВИДАНИЙ И КОРПОРАТИВОВ.



ДА



НЕТ

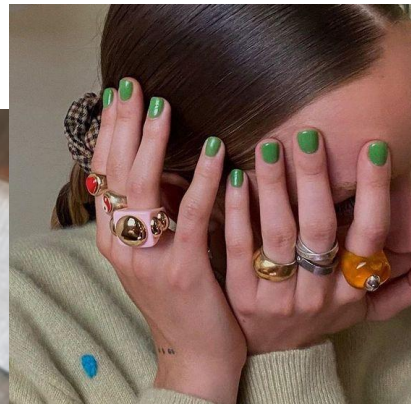
ПРАВИЛЬНЫЕ УКРАШЕНИЯ

СЛИШКОМ ХАРАКТЕРНЫЕ УКРАШЕНИЯ ИЛИ БОЛЬШОЕ ИХ КОЛИЧЕСТВО ПЛОХО СКАЗЫВАЕТСЯ НА ОБЩЕМ ВПЕЧАТЛЕНИИ В ДЕЛОВОЙ ОБСТАНОВКЕ.

ЛУЧШЕ ВЫБИРАТЬ НЕЙТРАЛЬНЫЕ УКРАШЕНИЯ, КОТОРЫЕ НЕ ПЕРЕТЯГИВАЮТ ВСЁ ВНИМАНИЕ НА СЕБЯ.



ДА



НЕТ

**ИТАК, ПОДЫТОЖИМ ОСНОВНЫЕ
ПРАВИЛА**



1. Излишняя официальность уходит в прошлое, а на смену приходят стильные, продуманные комбинации (под фигуру и индивидуальность)
2. Убираем излишнюю сексуальность (акцент должен быть на другом). Спину, декольте лучше не оголять. Также и с юбкой — избегаем слишком короткие юбки и платья
3. Носим лаконичные, нейтральные украшения. Праздничные комплекты оставляем для неформальных мероприятий. В повседневном образе уместны будут ненавязчивые цепочки, подвески, кольца, серьги
4. Избегаем слишком ярких цветов (таких как фиолетовый, малиновый, электрик синий). Они работают слишком агрессивно и привлекают на себя внимание — могут быть раздражителем
5. Говорим нет ярким, агрессивным принтам, как леопард и прочие. В рабочей обстановке они выглядят неуместно.
6. Обувь по возможности закрытая, либо выбираем отдельные модели открытых босоножек (лаконичные, однотонные)
7. Острые формы у пиджака или кофты создают ощущение профессионализма и делового подхода. Мягкие, невыразительные плечи скорее говорят об открытости и готовности к неформальной беседе
8. Выбираем вещи более свободные, в которых есть воздух. Можем миксовать их с обтягивающими элементами, но полностью slim fit — нет.

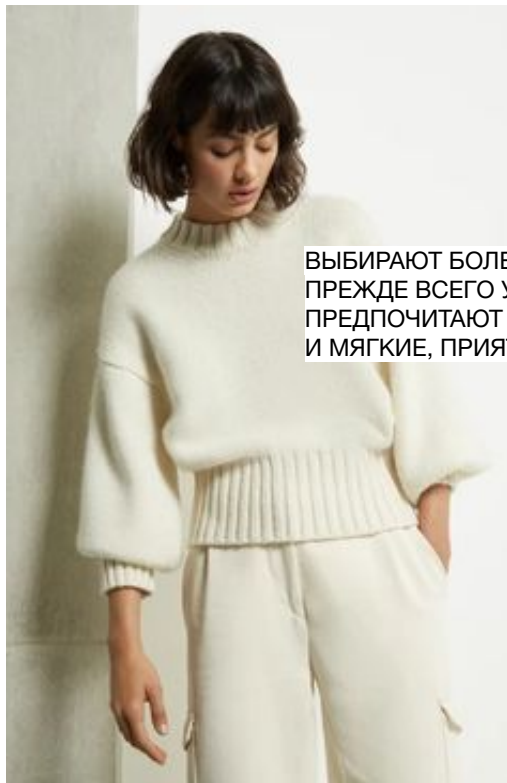
**ПРИМЕРЫ ЗНАМЕНИТОСТЕЙ,
КОТОРЫЕ ОДЕВАЮТСЯ В ДЕЛОВОМ СТИЛЕ**



ТАКЖЕ ЖЕНЩИН В ЗАВИСИМОСТИ ОТ ИХ
ПРЕДПОЧТЕНИЙ В ОДЕЖДЕ И ОБРАЗА ЖИЗНИ
МОЖНО УСЛОВНО **РАЗДЕЛИТЬ НА НЕСКОЛЬКО
КАТЕГОРИЙ.**

ОПРЕДЕЛИМ ИХ СЛЕДУЮЩИМ ОБРАЗОМ

КОМФОРТ



ВЫБИРАЮТ БОЛЕЕ СВОБОДНЫЕ,
ПРЕЖДЕ ВСЕГО УДОБНЫЕ ВЕЩИ.
ПРЕДПОЧИТАЮТ ПЛОСКИЙ ХОД
И МЯГКИЕ, ПРИЯТНЫЕ К ТЕЛУ ТКАНИ.



КЛАССИКА



ОЧЕНЬ ЛАКОНИЧНЫЕ НАБОРЫ, МАЛО ЦВЕТОВ В ОБРАЗЕ. ОПТИМИЗИРУЮТ КОМПЛЕКТЫ ДЛЯ РАБОТЫ НАСКОЛЬКО ЭТО ВОЗМОЖНО.

ЛЮБЯТ КАЧЕСТВО И, КАК ПРАВИЛО, ПРЕДПОЧИТАЮТ ОДНИ И ТЕ ЖЕ БРЕНДЫ.

НЕ ЛЮБЯТ ЭКСПЕРИМЕНТЫ.



ЖЕНСТВЕННЫЙ



В ЛЮБЫХ ОБСТОЯТЕЛЬСТВАХ
ПРЕДПОЧИТАЮТ ОСТАВАТЬСЯ
ПРИВЛЕКАТЕЛЬНЫМИ ПРЕЖДЕ ВСЕГО.

ЛЮБЯТ ВНИМАНИЕ.
ВЫБИРАЮТ ОБУВЬ НА ВЫСОКОМ ХОДУ,
КАБЛУКИ, УКРАШЕНИЯ, ШЁЛКОВЫЕ
ПЛАТКИ И ПРОЧИЕ АКСЕССУАРЫ.

КАКИЕ **ВЕЩИ** ВЫБИРАТЬ
И НОСИТЬ

А ТАКЖЕ **КОМПЛЕКТЫ**, КОТОРЫЕ
ИЗ НИХ МОЖНО СЛОЖИТЬ

ТОПЫ



БЛУЗКИ
РУБАШКИ
ФУТБОЛКИ
МАЙКИ
ПОЛО
ЖИЛЕТКИ
И ПРОЧЕЕ



НИЗЫ



БРЮКИ ПАЛАЦЦО
КЛАССИЧЕСКИЕ БРЮКИ
ДЖИНСЫ
БРИДЖИ
ЮБКИ А-СИЛУЭТА
МИДИ ЮБКИ
И ПРОЧЕЕ

УТЕПЛЕНИЕ



ПИДЖАКИ
КАРДИГАНЫ
ЖАКЕТЫ
СВИТЕРА
ВСЕВОЗМОЖНЫЕ КОФТЫ







КОСТЮМЫ

ПЛАТЬЯ



ОБУВЬ





ЧЕЛСИ БУТС



**А-ЛЯ МУЖСКИЕ
ТУФЛИ НА ШНУРОВКЕ**



КАЗАКИ

ЛОФЕРЫ



ТУФЛИ

**ПЛОСКИЕ ТУФЛИ
БЕЗ ПЯТКИ**



**ТУФЛИ С
КВАДРАТНЫМ НОСКОМ**

МЕРИ ДЖЕЙН



ДЕРБИ



**БОТИЛЬОНЫ
КИТТЕН ХИЛ**

КАКИЕ ЕЩЁ БЫВАЮТ НЕТРИВИАЛЬНЫЕ
ТУФЛИ, КОТОРЫЕ ВПИСЫВАЮТСЯ
В ДЕЛОВОЙ ДРЕСС-КОД





ДОСТАТОЧНО ПРОСТОЙ КЛАССИЧЕСКИЙ
КОМПЛЕКТ В ВИДЕ БРЮК, ФУТБОЛКИ И ЛОФЕРОВ
МОЖНО ДОПОЛНИТЬ КРАСИВЫМ ЖАКЕТОМ И
СУМКОЙ НА ПЛЕЧО.

+ ЛЁГКИЕ УКРАШЕНИЕ
(ЦЕПОЧКА ИЛИ КОЛЬЦО)

ПОЛУЧИТСЯ НЕ СКУЧНЫЙ ОБРАЗ В РАМКАХ
ДЕЛОВОГО ДРЕСС-КОДА



ТОЧНО ТАКЖЕ ВПОЛНЕ БАЗОВЫЕ (НЕ ДЕЛОВОЙ)
ОЮРАЗ МОЖНО УСЛОЖНИТЬ ПИДЖАКОМ И
АКСЕССУАРАМИ.

И ПОЛУЧИТСЯ ОЧЕНЬ ДАЖЕ ОФИЦИАЛЬНО-
ДЕЛОВОЙ ЛУК



+



КОМФОРТНЫЙ ПОВСЕДНЕВНЫЙ ОБРАЗ В СТИЛЕ МИНИМАЛИЗМ ДОПОЛНЯЕМ СУМКОЙ И ТРЕНЧЕМ ПОВЕРХ.

В ИТОГЕ ГОТОВЫЙ ОБРАЗ ДЛЯ ОФИСА И ВСТРЕЧ С КЛИЕНТАМИ.



ЕЩЁ ПРИМЕРЫ ГОТОВЫХ НАБОРОВ,
КОТОРЫЕ МОЖНО ВАРИРОВАТЬ
МЕЖДУ СОБОЙ.

ВАРИАНТЫ ДЕЛОВЫХ ОБРАЗОВ
В НЕТРИВИАЛЬНОМ ИСПОЛНЕНИИ







THANK YOU FOR ATTENTION :)

STAY COOL
AND MOTIVATED